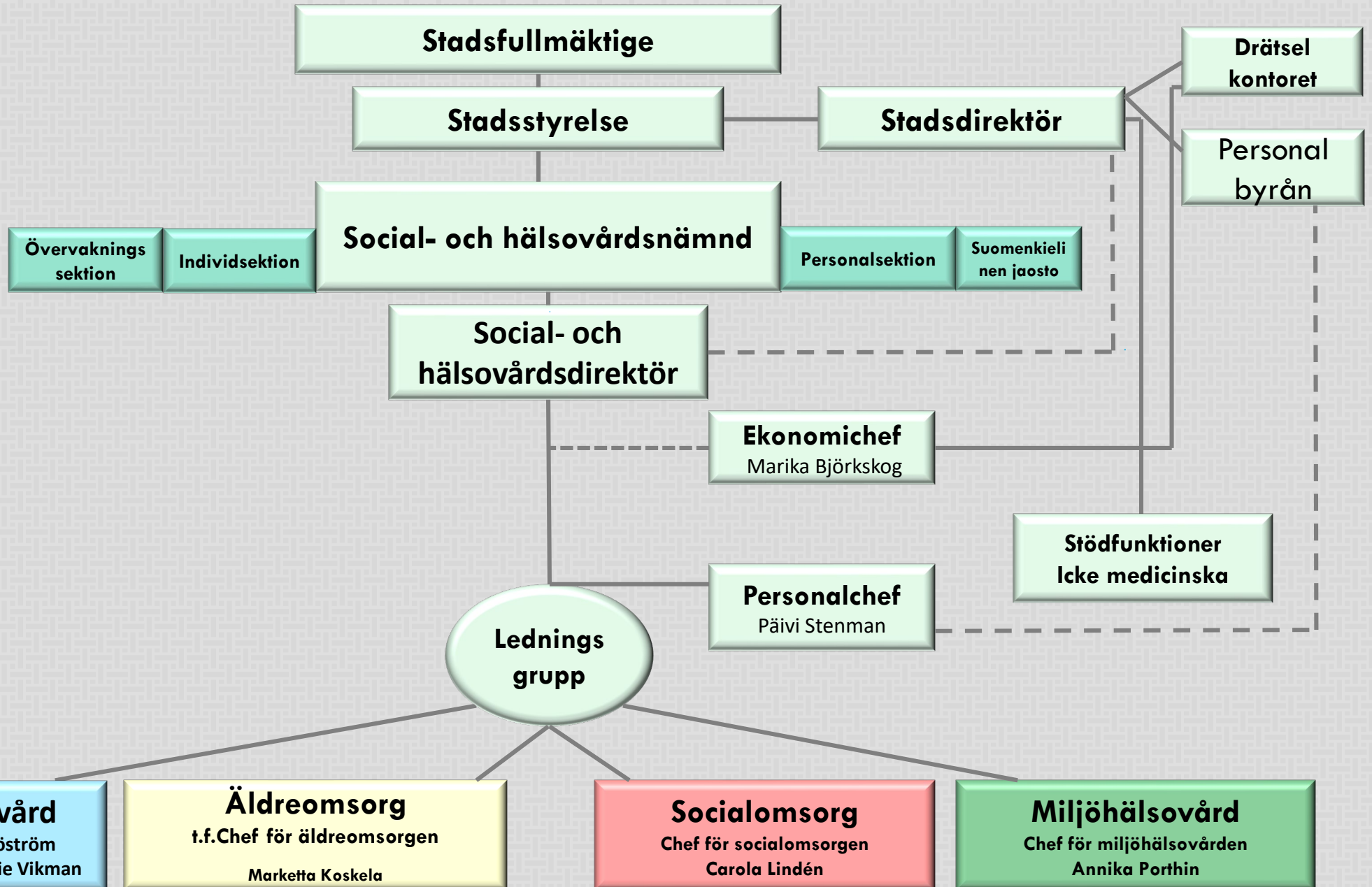


SAMARBETSOMRÅDETS ORGANISATION



31.12.2020
 Årsverken 1 270
 Antal anställda 1 611

Hälso- och sjukvården
 Chefläkare Pia-Maria Sjöström
 Chef för vårdarbete Lis-Marie Vikman

Administration
 Överskötare
 Administrativa sekreterare

Coronavirus kostnader
 Läkare social- och hälsovård
 Hygienkötare
 Sakkunniga i vårdarbete
 Patientombud

Primärvårdens öppenvård och jour

- Malmska hvc-mottagning
Diabetes-mottagning
- Larsmo välfärdsstation
- Bennäs, Esse välfärdsstation
Pedersöre
- Nykarleby välfärdscentral
- Vårdmaterial-utdelning
- Telefon-rådgivning
- Smittskydd
- Jour, Malmska

Munhälsovård

- Jakobstad
 - Larsmo
 - Pedersöre
 - Nykarleby
- Mödra- och barn rådgivning
Jakobstad, Nykarleby
- Ingår i välfärdsstationer
- Skol- och stud. hälsovård

**Rehabservice & hjälpmedel
Medicinsk rehab**

- Rehab service
Malmska och Nykarleby
- Talterapi och Näringsterapi
- Hjälpmedel, Malmska

Mental- och beroendevård

- Psykiatriska barn- och ungdomsmottagningen
Fredrikakliniken, ätstörningar (pkl+dagavdelning)
- Psykiatrisk vuxenmottagning
- Psyk dagavdelning
- Lillhaga, psyk dagcenter
Träffen, psyk dagcenter
Sympati, psyk dagcenter
- Hagaborg, psyk boende
Ankarboende, psyk boende
Maya, psyk stödboende
servicehandledning och hembesök
- Beroendevårdsklinik, Jakobstad
Missbrukarboende, köptjänst
- Psykologverksamhet

Sjukhusets polikliniker, Dag- och hemsjukhus

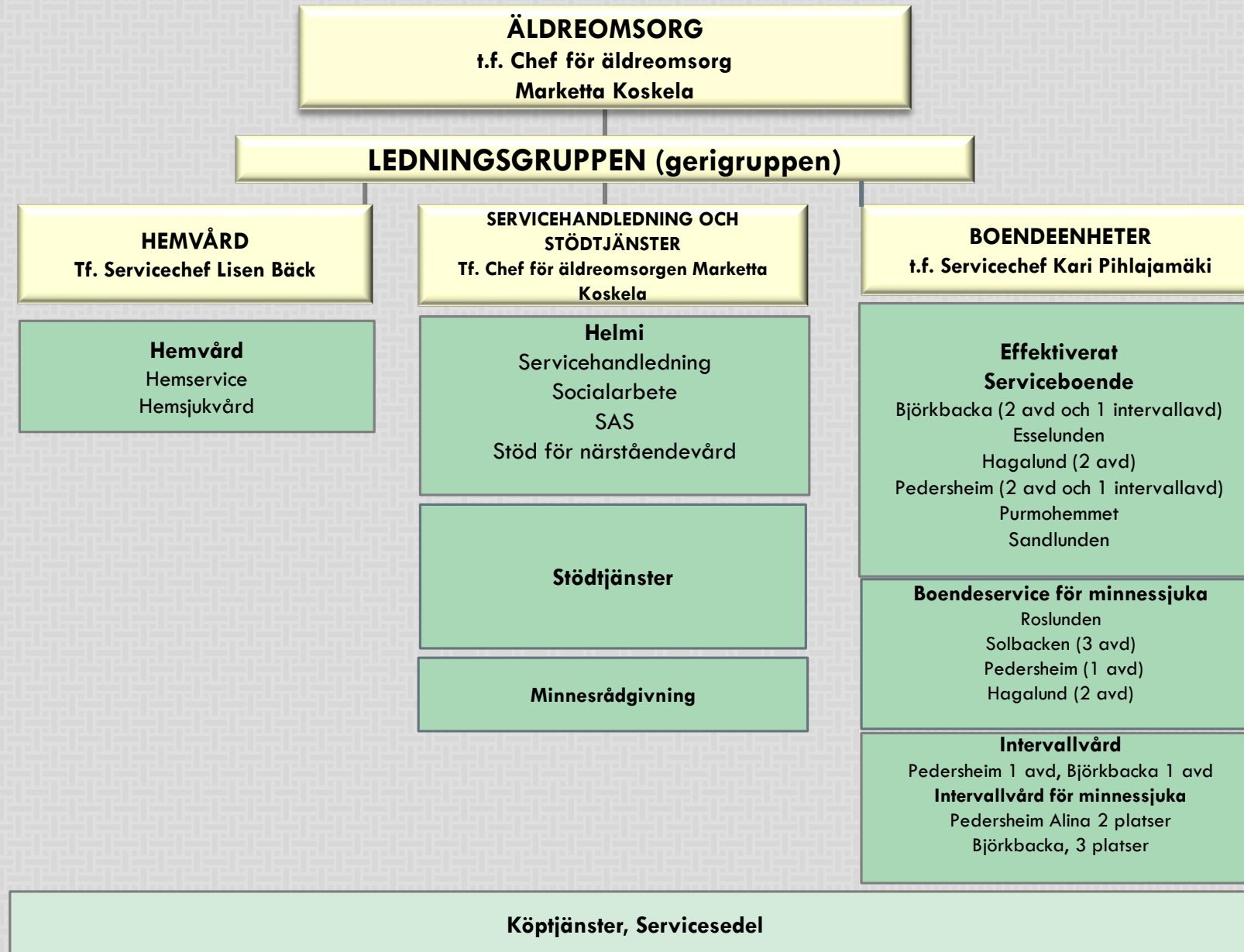
- Inremedicinska polikliniken (dialys, reumapkl, hjärtenhet, endoskopi)
- Lung- och astmaenhet
- Neurologisk poliklinik EEG, ENMG
- Fysiatriiska enheten
- Kirurgiska och ögon poliklinik (åtgärds pkl, endoskopi)
- Gyn- och mödra poliklinik
- Barn- och ungdoms poliklinik och hemsjukhus
- Hemvård för barn och unga, vårdringar
- Dag- och hemsjukhus, vuxna

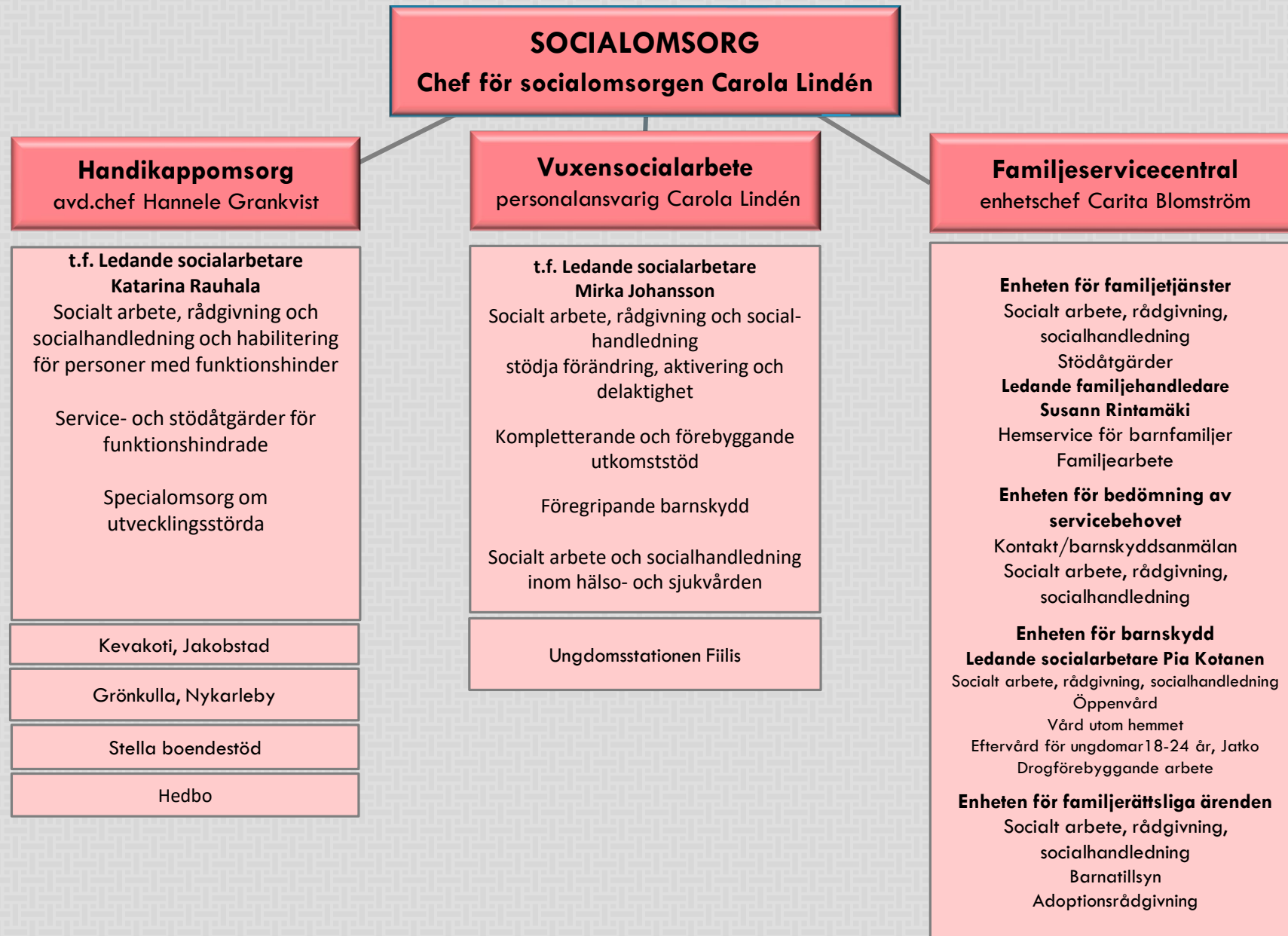
Vårdavdelningar

- B1 Akut allmänmed.avdelning
- B2 Akut allmänmed.avdelning, palliativ poliklinik
- B3 Allmänmed. Avdelning och intervallvård
- Nykarleby vårdavdelning
Allmänmedicin, intervallvård
- H2 Avancerad rehabilitering, fysiatri, geriatri
- Barn- och ungdomsavdelning

31.12.2020
 Årsverken 589
 Antal anställda 732

Service-enheter som leds från hälso- och sjukvården
 Läkemedelscentral, Lager, Klädvårdscentral och tvätteritjänster, Instrumentvård,
 Info- och anmälan, stafett och arkivfunktioner, Faktureringsenheten, hälso- och sjukvårdens del





ÖVERVAKNINGSEKTIONEN

MILJÖHÄLSOVÅRD
Chef för miljöhälsovården
Annika Porthin

VETERINÄRVÅRD

HÄLSOINSPEKTION

JAKOBSTAD
EKOVÄGEN 11

NYKARLEBY
BANKGATAN
37

BENNÄS
MJÖLVÄGEN 2

JAKOBSTAD
EKOVÄGEN 11

31.12.2020
Årsverken 14
Antal anställda 17

Service-enheter**Läkemedelscentral**

Tf överskötare Ulla-Britt Prittinen

Lager, klädvårdscentral och tvätteritjänster

Tf. Överskötare Ulla-Britt Prittinen

Instrumentvård

Chef för vårdarbete L-M Vikman

Info och anmälan, stafett och arkivfunktioner

Chef för vårdarbete Lis-Marie Vikman

Faktureringsenhet sochv

Chef för vårdarbete L-M Vikman, tf. chef för äldreomsorg M Koskela

Resursenheten

Personalchef Päivi Stenman

Telefonväxel

Överskötare för primärvårdens öppenvård Marjo Orava

Gemensamma it-kostnader, sochvSocial- och hälsovårdsdirektör Pia-Maria Sjöström
Personalchef Päivi Stenman

31.12.2020

Årsverken 34

Antal anställda 37