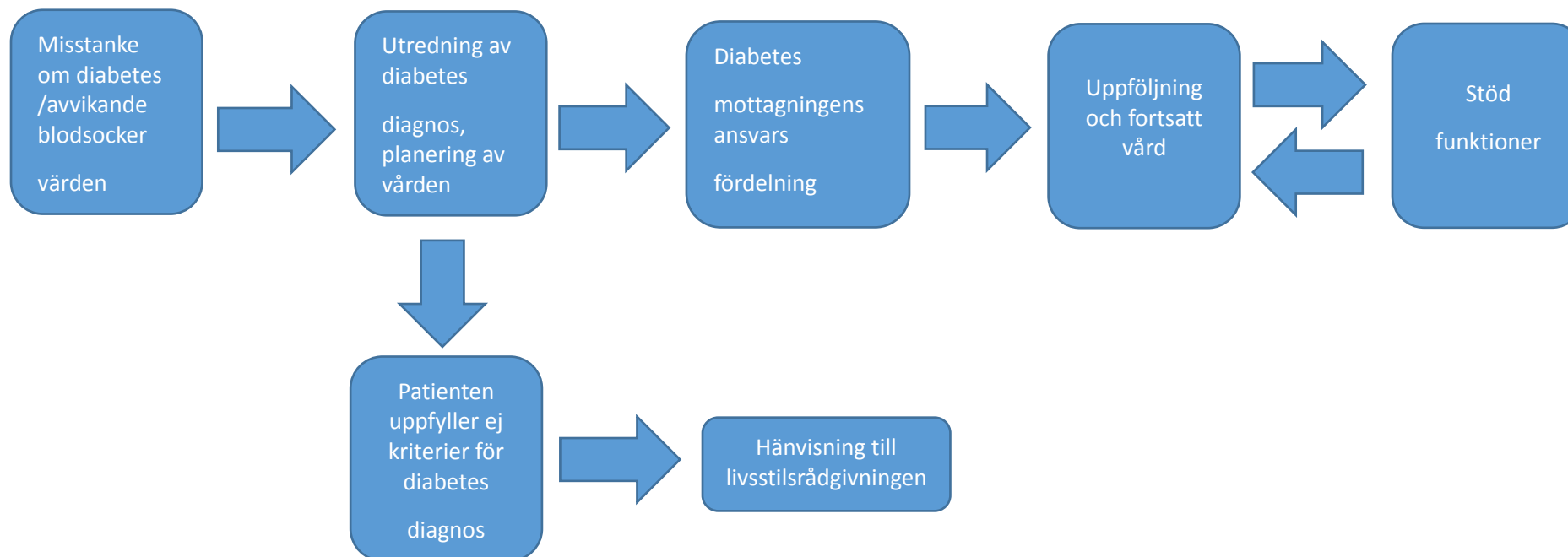


Processens namn	Processens mål	Processägare	Processens användare	Uppgjort/ uppdaterat av:	Godkänt:
Servicekedja för diabetespatienten	Identifiera diabetespatienten och ordna den diagnostiserade diabetespatientens individuella vård.	Diabetesteamet, ansvarig läkare Britt-Mari Bjön	Hälso- och sjukvårds personal	21.1.2019/17.6.2020 Arbetsgruppen för uppgörande av serviceprocessen för diabetespatientens vård	28.2.2019 Överläkare Britt-Mari Bjön



Process steg	Vad görs här	Vem gör/Ansvarig	Mätare och målnivå	Utvärdering	Anvisningar
<b>Misstanke om diabetes/avvikande blodsockervärden</b>	Avvikande blodsockervärden/symptom på diabetes framkommer på mottagningsbesök (t.ex. inom hälsovården, läkarbesök, företagshälsovård, jour) eller i hemmet	All personal inom social- och hälsovårdsverket	Uppmätta blodsockervärden  Patientens beskrivning av symtom		<a href="#">Diabetesdiagnos-kriterier och indikationer för glukosbelastning</a>  <a href="#">Bedömning av diabetes risktest</a>  <a href="#">Anvisning för glucosbelastning för gravida</a>
<b>Utredning av diabetesdiagnos, planering av vården</b>	<p>1. Patienten skickas på (kompletterande) laboratorieprover →</p> <p>2. Då diabetesdiagnosen → är fastställd påbörjas medicinering (enligt behov) och B-intyg skrivs och därefter skickas remiss till diabetesmottagningen</p>	<p>1. Den personal inom social- och hälsovårdsverket som misstänker diabetes</p> <p>2. Läkare på den enhet där diagnosen fastställs =remitterande läkare</p>	Diabetesdiagnos kriterier, se anvisningar		<p>Anvisningar i Käypähoito för medicinering - i schema-form:</p> <p><a href="#">Äldre patient</a>  <a href="#">Överviktig patient</a>  <a href="#">Tidig diabetes</a>  <a href="#">Kronisk diabetes</a>  <a href="#">Njursvikt</a>  <a href="#">Trafikantyrke</a></p>

	3. Diabetes under graviditet →	3. Mödrarådgivningarna ansvarar/ mödrapl	Egna kriterier för gestationsdiabetes		<a href="#">Bedömning och vidareuppföljning enligt glukosbelastningsresultat</a>  <a href="#">Anvisning för glucosbelastning för gravida och blodsockervärden för gravida</a>
<b>Diabetesmottagningens ansvarsfördelning</b>	<p>1. Ansvarsfördelningen på diabetesmottagningen görs utgående från diabetestyp</p> <p>2. Barndiabetiker vårdas av barnpolikliniken tillsammans med diabetesskötare</p> <p>3. Hemsjukvårdens diabetiker vårdas i hemmet</p>	<p>1. Diabetesteamet</p> <p>2. Barnpolikliniken</p> <p>3. Hemsjukvården</p>	Se anvisningar		<a href="#">Nyupptäckt diabetes</a>  <a href="#">Arbetsfördelning mellan diabetesskötare och läkare</a>
<b>Uppföljning och fortsatt vård</b>	<p>1. Uppföljning hos diabetesskötare</p> <p>2. Uppföljning hos diabetesläkare</p>	<p>1. Diabetesskötare</p> <p>2. Diabetesläkare</p>	Mätvärden: HbA1c, blodsockeruppföljning, blodtryck, vikt, fotstatus, enligt anvisningar för	Kontinuerlig utvärdering, fortsatt planering av vården individuellt	<a href="#">Uppföljning hos diabetesskötare</a>  <a href="#">Kontroll hos diabetesläkare/ Årskontroll</a>

	<p>3.Uppföljning hos fotvårdare</p> <p>4.Uppföljning hos mödrardg/mödrapl för gestationsdiabetiker</p> <p>5. Övriga eventuella uppföljningar enligt behov och situation (ex. ögonläkare, nefrolog, cardiolog etc.)</p>	<p>3.Fotvårdare</p> <p>4.Mödravården/ Rådgivningen ansvarar</p> <p>5.Respektive specialområdes enhet ansvarar</p>	<p>målvärden för god metabol kontroll</p>		<p><a href="#">Anvisning om fotvård för diabetiker</a></p> <p><a href="#">Målvärden för en god metabol kontroll</a></p> <p><a href="#">Indikationer för kontinuerlig glukossensorering (CGM)</a></p> <p>Andra källor:  <a href="#">Diabetesförbundet</a></p> <p><a href="#">Sydänliitto</a></p> <p><a href="#">Ravitsemusterapeutien yhdistys</a></p> <p><a href="#">Terveysportti</a></p>
<p><b>Stödfunktioner</b></p>	<p>Stödfunktioner för patientens individuella behov och screeningrutiner:</p> <p>1.Ögonbottenundersökning          2.Vårdmaterial          3.Diabetesfotvård</p>	<p>Diabetesteamet</p>	<p>1.Screeningrutiner, ögonbottenfotografering          2.HS - vårdmaterial, vårdplan          3.Risiklassificering för diabetesfotvård/</p>	<p>Kontinuerlig uppföljning av stödfunktionernas fortsatta behov</p>	<p><a href="#">Anvisning: Fotvård för diabetiker</a></p> <p><a href="#">Näringssterapi</a></p> <p><a href="#">Ögonbottenfotografering</a></p>

	4.Övriga eventuella samarbetspartners ex. psykolog, fysioterapeut, socialvården, hemsjukvården, näringsterapeut, dialysenheten, diabetesföreningen, diabeteskurser		Fotvård		<a href="#">Vårdmaterialintyg</a>
<b>Patient ej diabetesdiagnos</b>	Hänvisas till livsstilsrådgivningen				

#### Processens basuppgifter

Processägare	Diabetesteamet, tf. teamledare Monica West, ansvarig läkare Britt-Mari Bjön
Processbeskrivningen uppgjord av	Diabetesteamet; Monica West, Sofia Segervall, Britt-Mari Bjön, diabetesskötarna
Datum för godkännande och godkännare	28.2.2019 överläkare Britt-Mari Bjön
Processens målgrupp	Diabetespatienter/Personer med avvikande blodsockervärden
Processens samarbetspartner	Social- och hälsovårdsverkets personal
Förutsättningar för fungerande process	Personalen är uppmärksam på diabetespatienternas hälsotillstånd och diabetesbalans samt att upptäcka nya diabetespatienter
Mätare och nyckeltal	Antal kontakter både till diabetesskötare, läkare och personal inom stödfunktionerna
Utveckling och uppdatering av processen	Processen utvärderas och uppdateras vart tredje år på våren (senast i april) och tidigare vid behov.
Kontaktytor till andra processer	Alla enheter inom social- och hälsovården som kommer i kontakt med diabetespatienter eller med personer som har avvikande blodsockervärden, personer inom stödfunktionerna (ex. fotvårdare, näringsterapeut, ögonläkare, fysioterapeut, vårdmaterialutdelare, hemsjukvårdspersonal etc.)
Version nummer	Version 2